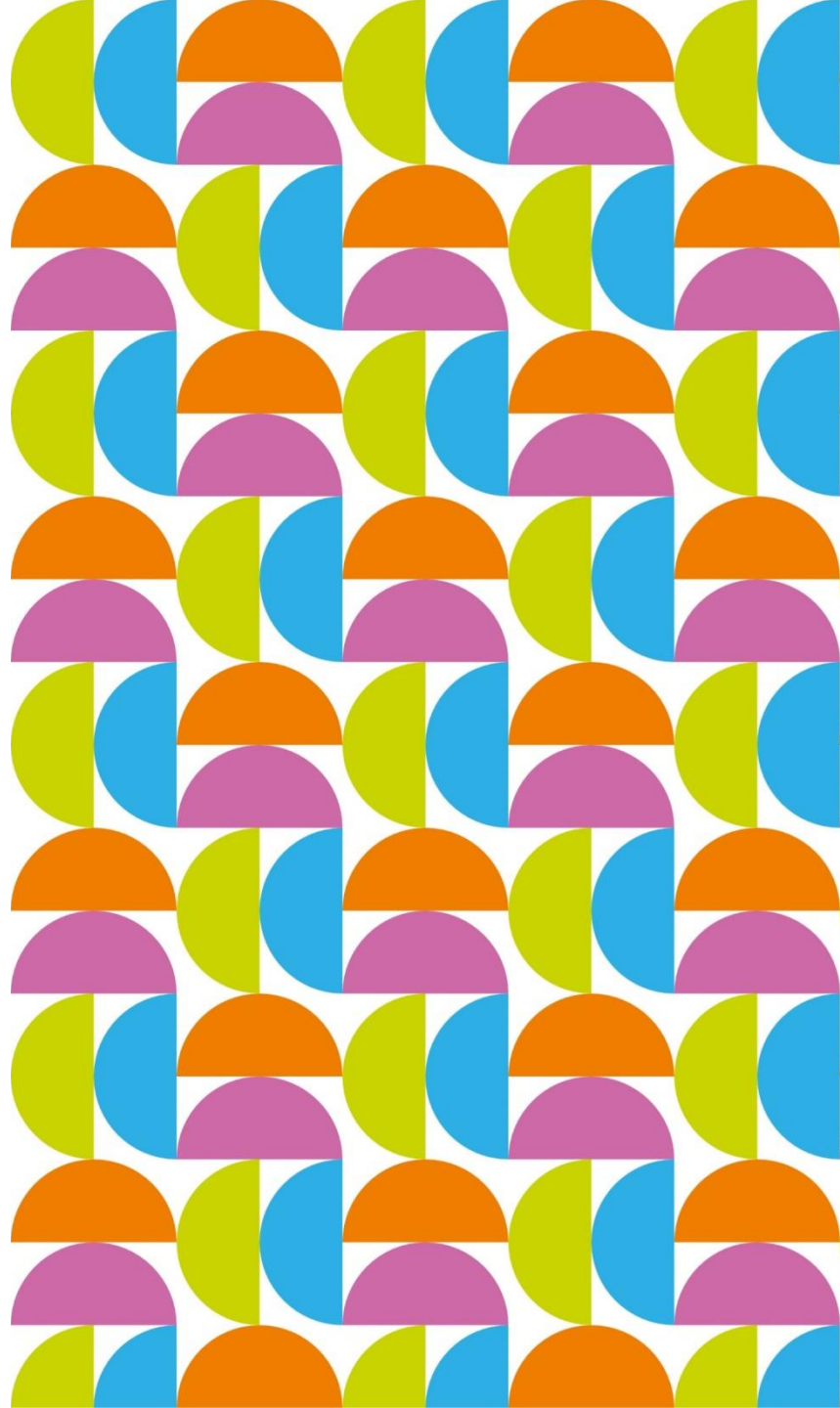


14. 5. 2019, Praha, Daniel Prokop

# Analýza výzev vzdělávání - shrnutí



**eduzměna**  
nadační fond



# Žáci

Propad z premiantů na průměr.



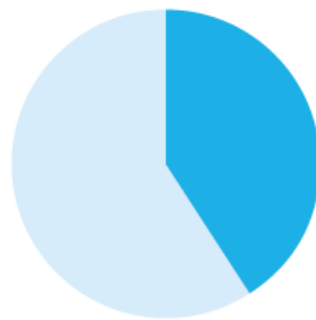
**25%**

žáků prvních ročníků SŠ má velmi nízkou mediální gramotnost.



**20%**

žáků získá vyšší vzdělání než jejich rodiče (nejhorší výsledek v rámci sledovaných zemí průzkumu PIAAC).



**41%**

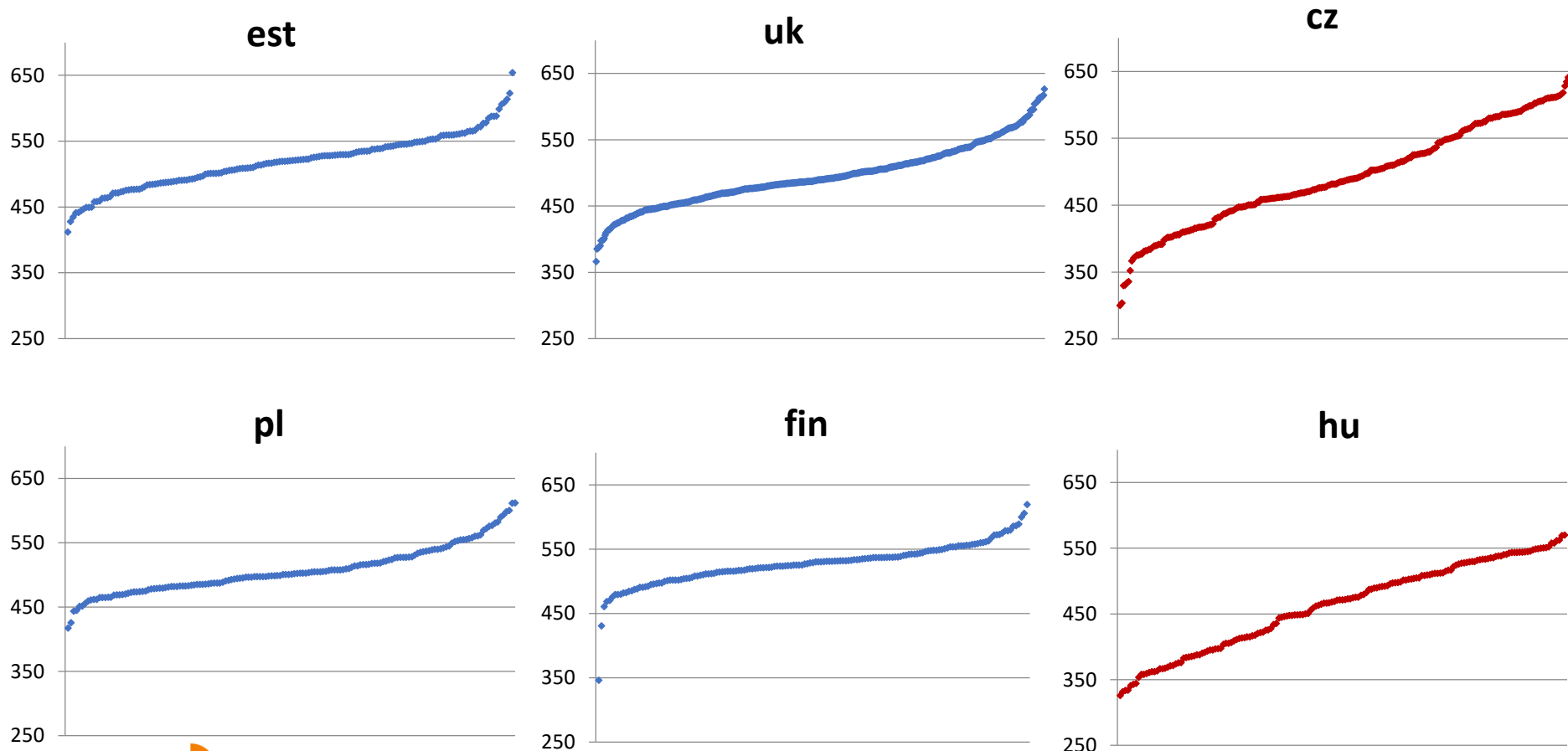
žáků chce na začátku střední školy patřit mezi nejlepší žáky ve třídě (v OECD je to 59 %).



**50%**

středoškoláků vyjadřuje nespokojenost s obsahem výuky, protože jim nebude mimo školu užitečná.

# ČTENÁŘSKÁ GRAMOTNOST – PRŮMĚRY ŠKOL (DOT GRAM, PISA 2015)



- 44 % z rozptylu výsledků žáků vysvětlují rozdíly mezi školami. Průměr v OECD 31 % (PISA Science)
- 9. zemí s nejvyššími rozdíly v kvalitě škol
- KV a ÚST kraj na úrovni zemí jako Bulharsko či Malajsie, jinde evropský nadprůměr

# Jaký vliv hraje rodinný původ?

- ČR mezi 7 zeměmi s nejvyšším vlivem socioekonomického a kulturního statusu na výsledky (ESCS)
- 1 bod ESCS přidává 57 bodů čtenářské gramotnosti, v ostatních zemích jen 33 bodů.
- při kontrole školy, do které student chodí, přidává 1 bod statusu ESCS v Česku 19 bodů a mimo Česko 15 bodů

Závěr:

**Česko se od ostatních zemí příliš neliší ve vlivu sociálního statusu rodin uvnitř škol. Sociální status ale souvisí s tím, na jakou školu děti chodí – selektivita a segregace ve školství**



# Učitelé

Bez podpory a na hranici možností i sil



**50%**

absolventů pedagogických fakult nastupuje do škol

čestí učitelé jsou spolu se slovenskými **nejhůře platově ohodnoceni, mají 75 % platu vysokoškolsky vzdělaných profesí**



**44%**

učitelů je starších 49 let, což znamená, že za chvíli bude problém s tím, kdo bude děti učit

více než polovina učitelů ve své práci **nevidí smysl a nemá pro ni nadšení**



**75%**

času v hodinách mluví učitelé a žáci poslouchají, byť studie prokazují, že činnostní učení významně zlepšuje jejich výsledky

# Co jsou bariéry uchazečů a jak je „zlomit“ (analýza dat SCIO)

	% uchazečů	Průměrné OSP	Z TOP POLOVINY	z TOP KVARTILU
Současný stav – uchazeči o Pedagogické Fakulty	22 %	44,8	39 %	15 %
Současný stav – jen ti, kteří určitě chtějí učit	2 %	38,4	24 %	13%
Pokud by se navíc hlásili všichni,				
.. které by učit bavilo, ale nechtějí se tím živit	32 %	50,2	50 %	25%
.. kteří by chtěli učit za nástupní plat 30 tisíc Kč	23 %	47,5	43 %	20%
.. u nichž je bariéra nízká prestiž učitelů	15 %	52,9	55 %	28%
.. u nichž je bariéra nízké ohodnocení	46 %	52,7	54 %	28%
.. u nichž je bariéra náročnost práce učitele	31 %	49,7	48 %	24%
.. u nichž je bariéra podmínky ve škole	25 %	51,5	51 %	27%
.. kteří chtějí učit, ale nechtějí studovat PEDF	21 %	46,9	42 %	21%
Všichni testovaní zájemci o VŠ vzdělání	100 %	50,6	50 %	25 %



# Rodiče



**48%**

rodičů nevěří, že dojde ke změnám ve vzdělávání, 2/3 rodičů se jim nebrání

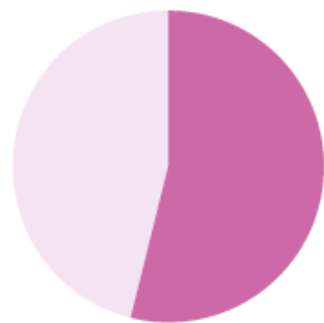
O výběru školy rozhoduje u rodičů kvalita učitele i personálu a pověst školy.



**66%**

rodičů vnímá nedostatečný důraz škol na kázeň a disciplínu

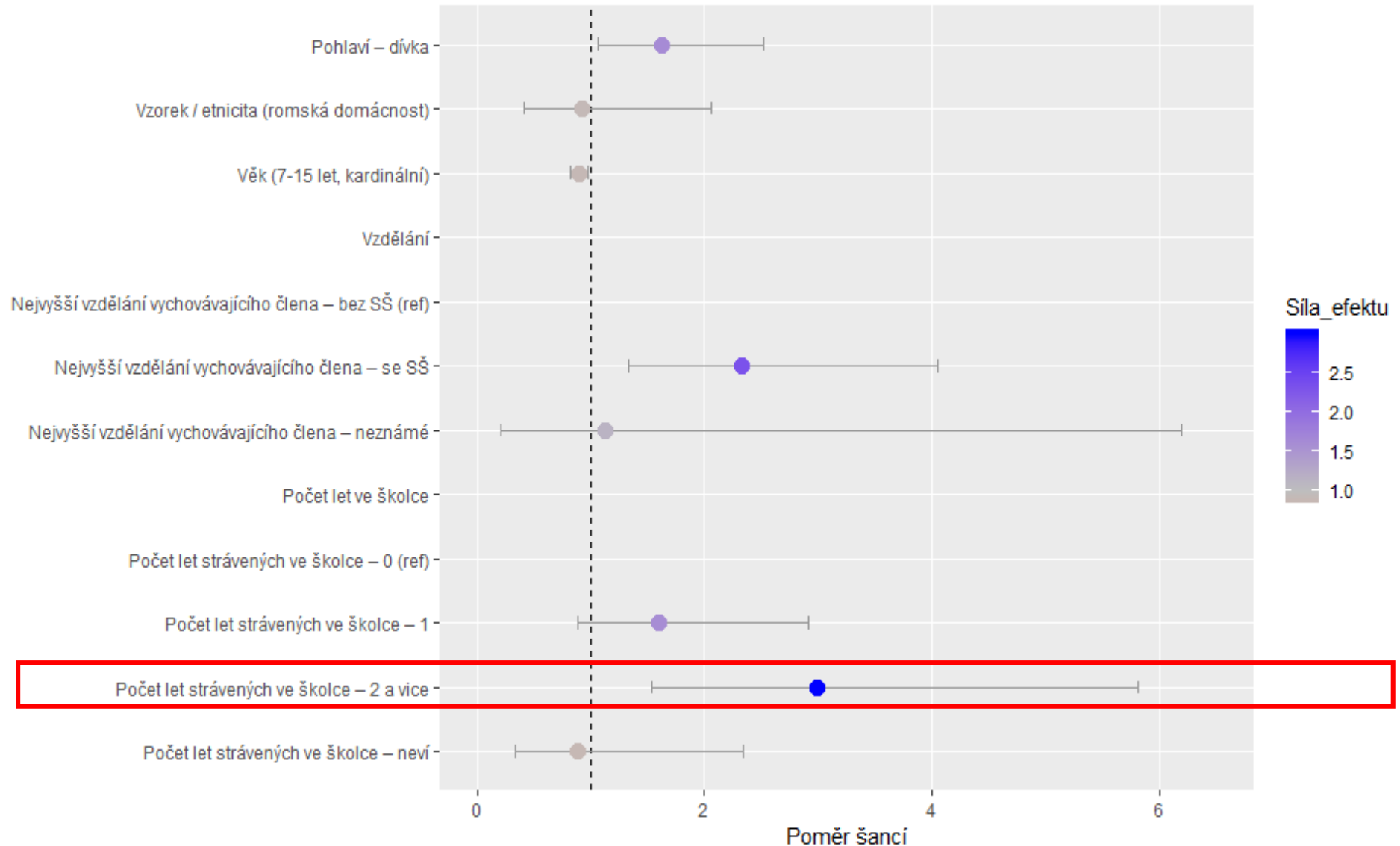
Nízký socioekonomický status rodiny v České republice 7x zvyšuje šanci dítěte na opakování ročníku ZŠ (průměr zemí OECD je 4x)



**54%**

rodičů si myslí, že za vzdělávání má odpovědnost škola nikoliv rodina

# Předškolní vzdělání a šance dětí (7-15 let) z vyloučených lokalit na začlenění do standardní ZŠ



Víceúrovňový logistický model – v první úrovni kontrola lokality.



# Ředitelky a ředitelé



**39%**

došlo k poklesu zájmu o práci ředitele, ve 39 % případů se hlásí pouze 1 uchazeč o danou pozici

díky 6 letému funkčnímu období je **pozice příliš závislá na libovůli zřizovatele**



**70%**

času řeší nepedagogické věci - jsou přetíženi administrativou a provozními problémy a nemají příliš možnost úkoly na někoho delegovat

neexistuje žádná **systemová příprava a podpora ředitelům v jejich práci včetně kariérního systému**



**80%**

jejich dalšího rozvoje je spojeno s právním a organizačním zajištěním chodu školy

# Zřizovatelé

## Klíčoví aktéři bez faktické kvalifikace



**60%**

základních škol nemá zřizovatele kvalifikovaného ve vzdělávání.

Neexistují společná pravidla pro hodnocení škol a ředitelů.

V ČR je největší decentralizace řízení školství ze zemí OECD.



**50%**

škol neřeší problémy spojené s dlouhodobě špatnými výsledky ve společné části maturitní zkoušky.

Každoročně chybí v rozpočtu školství 50 miliard Kč oproti průměru zemí OECD.