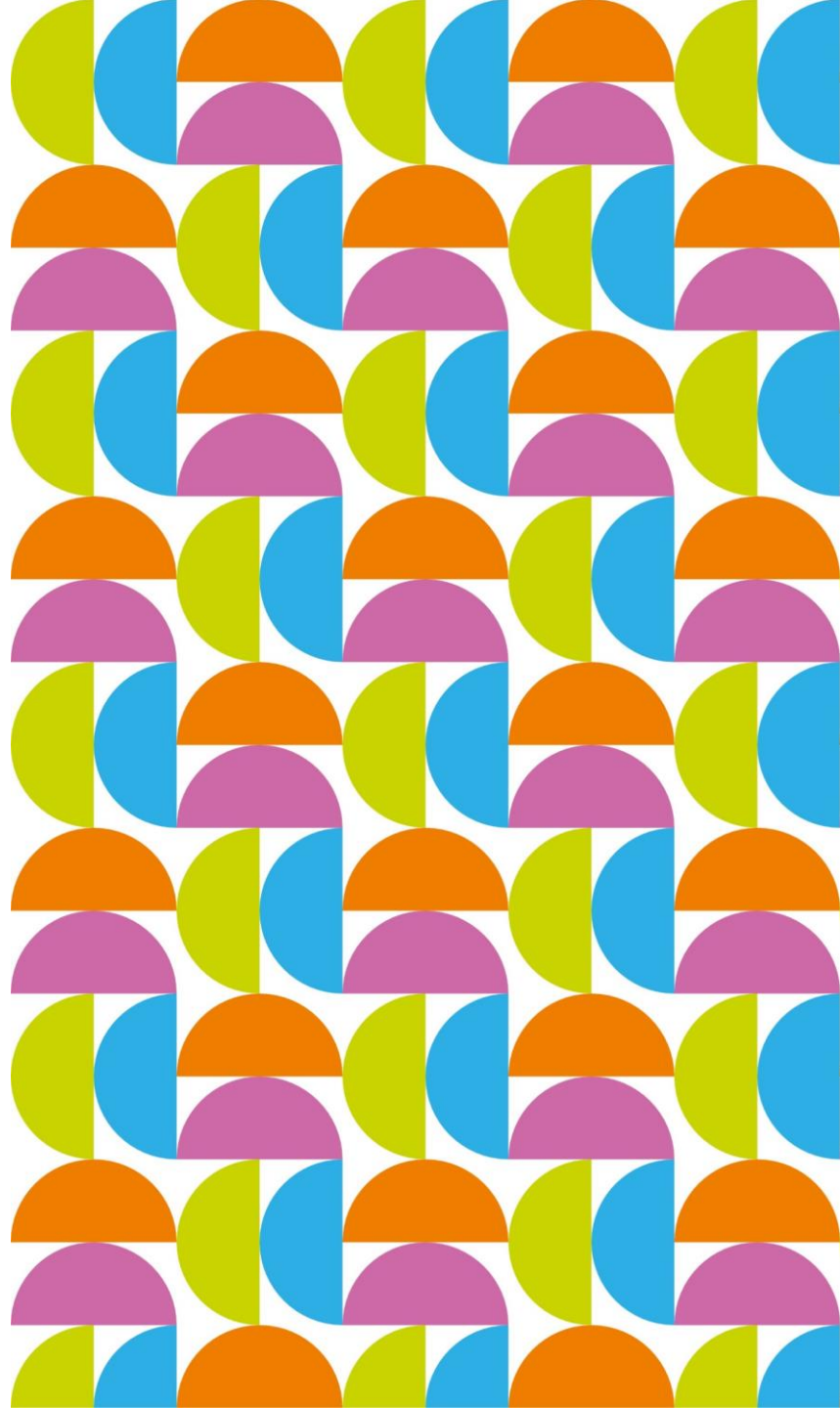


6. 3. 2019

# Představení Nadačního fondu Eduzměna



**eduzměna**  
nadační fond



# ZAKLÁDAJÍCÍ NADACE



nadační fond avast



Nadace  
Karla Janečka



**eduzměna**  
nadační fond



# ODBORNÁ RADA



J. Fryč



J. Huttová



J. Kitzberger



I. Langr



D. Münich



M. Pěchouček



Z. Štěpánek



L. Štěpánová



H. Vellánová



T. Zatloukal



# PROČ NF VZNIKL

- ukázat, že se vyplatí spolupracovat
- vyzdvihnout téma vzdělávání
- vytvořit zázemí pro podporu změn



# VIZE & MISE

Všechny děti se učí naplno, s radostí a rovnými šancemi a ze školy odcházejí připravené na výzvy a příležitosti světa 21. století.

Společně **vytváříme podmínky** pro to, aby se dařilo realizovat dílčí **systémové změny** ve vzdělávání. Soustředíme se na **dlouhodobé a udržitelné přístupy**, které budou mít **prokazatelný dopad** na zlepšování učení dětí.

Naším záměrem je podnítit další **rozvoj systému vzdělávání** v České republice vedoucí ke komplexní společenské proměně.



# SYMBOL



Společnými  
silami se  
mohou dít  
velké věci.



**eduzměna**  
nadační Fond

# CO CHCEME DĚLAT I.

- podpořit systémové změny
- pokrýt bílá místa
- iniciovat spolupráci různých partnerů



# CO CHCEME DĚLAT II.

- podpořit projekty se systémovou ambicí
- zpracovat studie, získat data, která chybí
- iniciovat nové důležité projekty
- přitáhnout pozornost k tématu





# ROLE ODBORNÉ RADY

- identifikace priorit
- expertní podpora
- vyhodnocování řešení a tvorba doporučení



# ČASTÉ OTÁZKY I.

- Nejste konkurence ve fundraisingu?
- Jaký máte vztah k dalším iniciativám?
- Jaký je vztah Eduzměny a EDUinu?



# PRVNÍ PRIORITY

Model  
regionální  
podpory  
vzdělávání



**eduzměna**  
nadační fond


# CÍL

Zlepšení na úrovni dětí ve:

- 1) vztahu k učení a škole,
- 2) čtenářské, matematické  
a přírodovědné gramotnosti,
- 3) schopnosti řešit problémy.



# JAK? I.

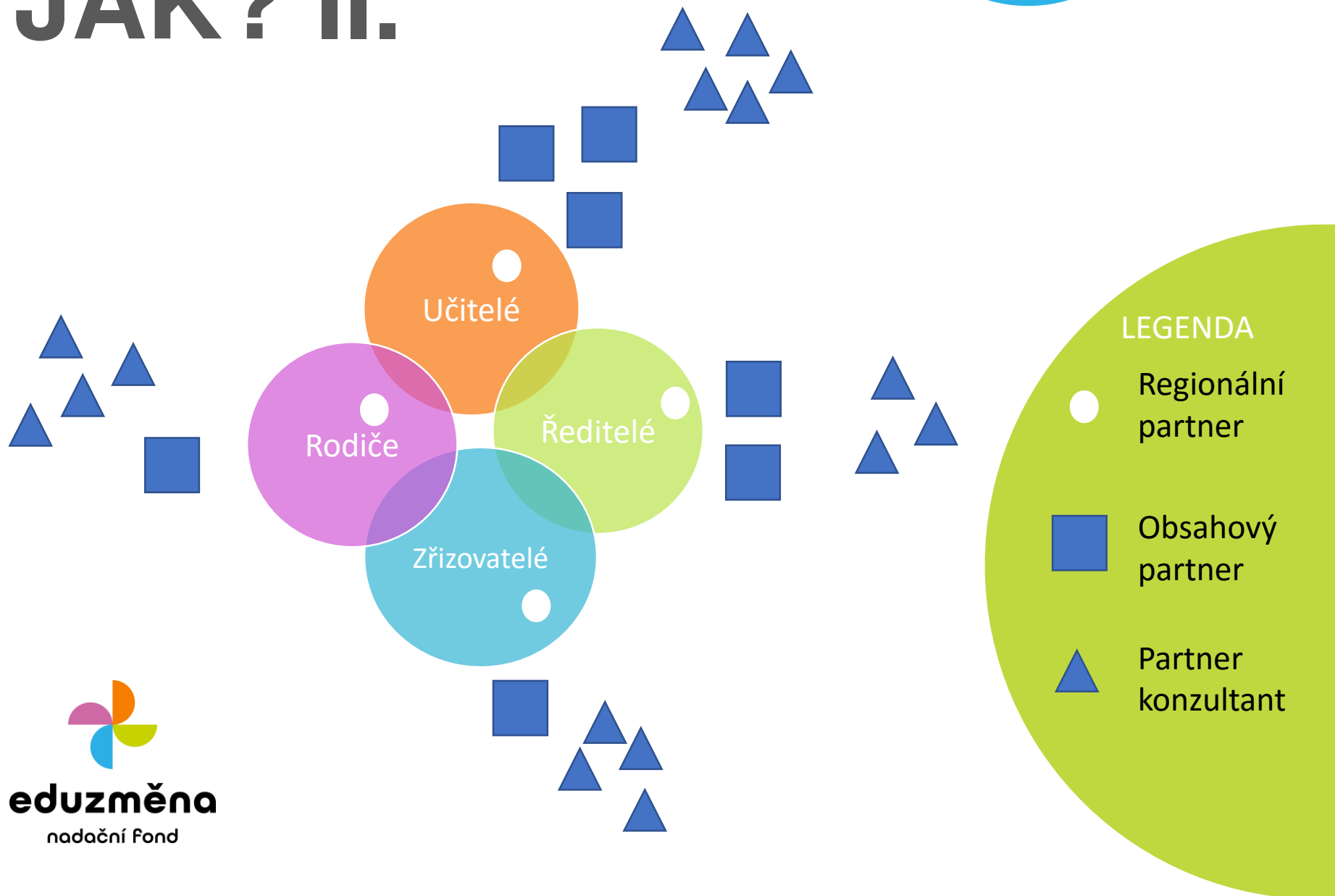


ÚZEMÍ  
OBCE S  
ROZŠÍŘENOU  
PŮSOBNOSTÍ

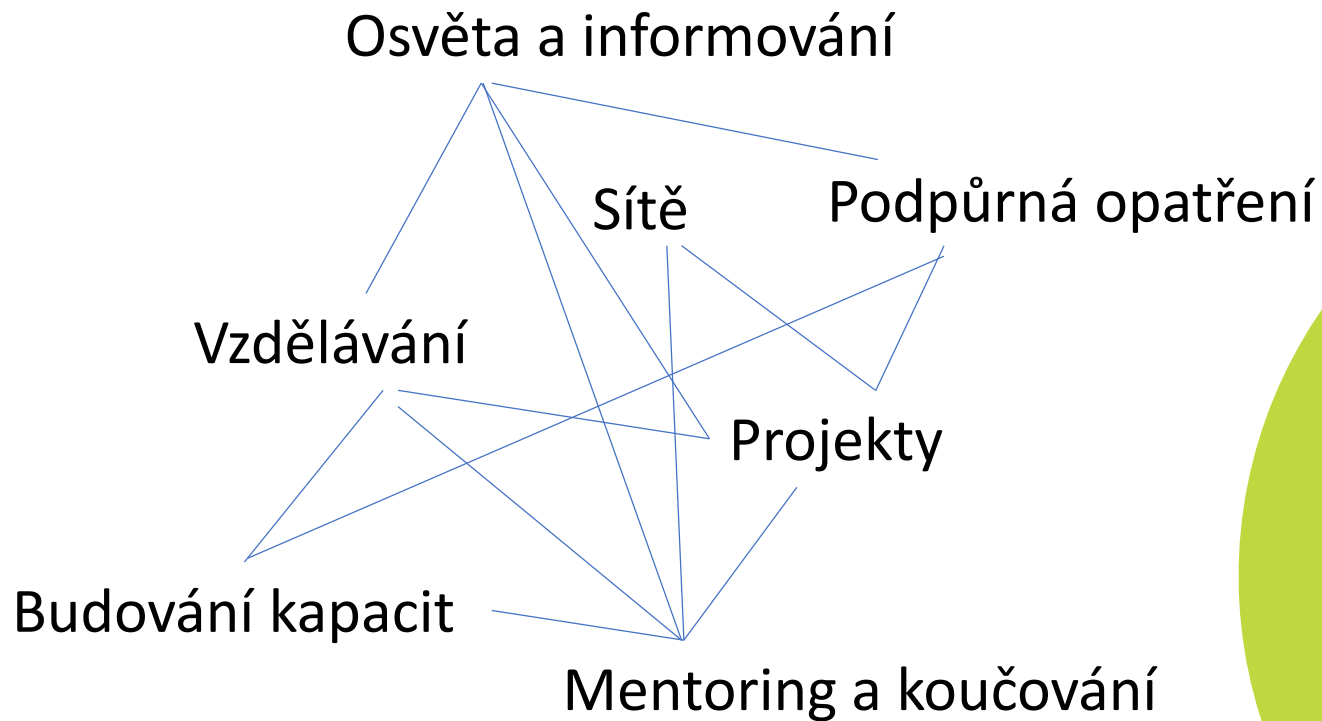


**eduzměna**  
nadační fond

# JAK? II.



# JAK? III.



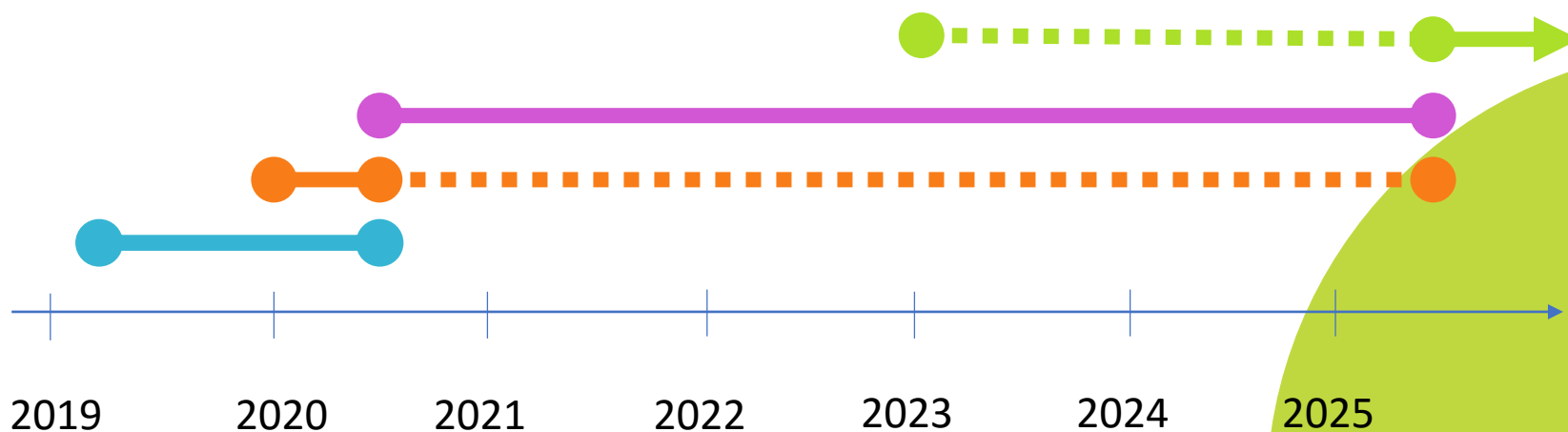
# POSTUP

- 1) výběr partnerů – obsahových i regionálních
- 2) společná příprava Modelu
- 3) příprava evaluačního rámce
- 4) rozhodnutí o pilotním regionu
- 5) úprava Modelu pro konkrétní region
- 6) komunikační kampaň v regionu
- 7) spuštění podpory a jednotlivých intervencí
- 8) monitoring a úprava
- 9) vyhodnocení
- 10) škálování





# HARMONOGRAM



# ČASTÉ OTÁZKY II.

- Bude stačit jeden region?
- Kdo bude vše řídit, koordinovat?
- Jak se podaří přesvědčit všechny v regionu?



# Děkujeme

Na spolupráci s vámi se těší

Monika Hrochová  
Gabriela Ledererová  
Lucie Plešková  
Zdeněk Slejška



**eduzměna**  
nadační fond

